

## wafi-Dicht

Matchcode: MS-KV-6kt.-wafi-metrisch/Pg

Kabelverschraubungen aus Messing vernickelt, metrisch, mit farbcodiertem TPE-Dichtring, mit Perbunan O-Ring am Anschlußgewinde und mit Drehsicherung.

Brass cable glands „wafi-Dicht“, nickel-plated, with sealing ring made of TPE and O-ring made of buna N at external thread.

### Technische Daten

**IP** Schutzart IP 68  
flüssigdicht / watertight

**°C** Einsatztemperatur  
-40 °C bis 130 °C



Gewinde Thread ø mm	SW1/SW2 AF1/AF2 mm	Gewindelänge Length of Thread mm	Für Kabel For Cables ø mm	VE Unit of Package	Bestell-Nr. Ref. Number
M12/Pg7	14/14	5,5	4 - 6,5	50	98M1207-ge
M16/Pg9	17/18	6	4 - 6,5	50	98M1609-ge
M16/Pg9	17/18	6	5 - 8	50	98M1609-gr
M16/Pg9	17/18	6	6,5 - 9,5	50	98M1609-sw
M20/Pg11	20/22	6	4 - 6,5	50	98M2011-ge
M20/Pg11	20/22	6	5 - 8	50	98M2011-gr
M20/Pg11	20/22	6	6,5 - 9,5	50	98M2011-sw
M20/Pg11	20/22	6	7 - 10,5	50	98M2011-gn
M20/Pg13,5	22/22	7	4 - 6,5	50	98M2013-ge
M20/Pg13,5	22/22	7	5 - 8	50	98M2013-gr
M20/Pg13,5	22/22	7	6,5 - 9,5	50	98M2013-sw
M20/Pg13,5	22/22	7	7 - 10,5	50	98M2013-gn
M20/Pg13,5	22/22	7	9 - 13	50	98M2013-rt
M25/Pg16	24/28	7	4 - 6,5	50	98M2516-ge
M25/Pg16	24/28	7	5 - 8	50	98M2516-gr
M25/Pg16	24/28	7	6,5 - 9,5	50	98M2516-sw
M25/Pg16	24/28	7	7 - 10,5	50	98M2516-gn
M25/Pg16	24/28	7	9 - 13	50	98M2516-rt
M25/Pg16	24/28	7	11,5 - 15,5	50	98M2516-ws
M32/Pg21	30/35	7	7 - 10,5	25	98M3221-gn
M32/Pg21	30/35	7	9 - 13	25	98M3221-rt
M32/Pg21	30/35	7	11,5 - 15,5	25	98M3221-ws
M32/Pg21	30/35	7	14 - 18	25	98M3221-bl
M32/Pg21	30/35	7	17 - 20,5	25	98M3221-br
M40/Pg29	40/43	8,5	14 - 18	25	98M4029-bl
M40/Pg29	40/43	8,5	17 - 20,5	25	98M4029-br
M40/Pg29	40/43	8,5	20 - 25	25	98M4029-or
M40/Pg29	40/43	8,5	24 - 28	25	98M4029-hge

\* Änderung der Baumaße vorbehalten. Dichtringe für wafi-DICHT-Verschraubung siehe Seite 68

## wafi-Dicht-Mehrfach

Matchcode: MS-KV-6kt.-wafi-metrisch/Pg

Kabelverschraubungen aus Messing, vernickelt, metrisch, mit TPE-Mehrfachdichtungen und Perbunan O-Ring am Anschlußgewinde, mit Drehsicherung.

Brass cable glands „wafi-Dicht“, nickel-plated, with sealing ring made of TPE and O-ring made of buna N at external thread.

### Technische Daten

**IP** Schutzart IP 68  
flüssigdicht / watertight

**°C** Einsatztemperatur  
-40 °C bis 130 °C



Gewinde Thread ø mm	VE Unit of Package	Mehrfacheinsatz Anzahl x Durchmesser S = Sackloch			Bestell-Nr. Ref. Numbers		
M12/Pg7	50	1x3	1x4	1x5	98M1207-1x3	98M1207-1x4	98M1207-1x5
M16/Pg9	50	2x1	1x3	2x3	98M1609-2x1	98M1609-1x3	98M1609-2x3
		2x3,5	1x1,5		98M1609-2x3,5	98M1609-1x5	
M20/Pg13,5	50	3x2	10x2	2x3	98M2013-3x2	98M2013-10x2	98M2013-2x3
		3x3	3x3/1x6	4x3	98M2013-3x3	98M2013-3x3/1x6	98M2013-4x3
		2x3,2/2x3,2S	2x3,2	6x3,5	98M2013-2x3,2/2x3,2S	98M2013-2x3,2	98M2013-6x3,5
		2x5	2x5/1x5,5	2x6	98M2013-2x5	98M2013-2x5/1x5,5	98M2013-2x6
M25/Pg16	50	7x2	8x2,5	1x3/1x9	98M2516-7x2	98M2516-8x2,5	98M2516-1x3/1x9
		2x3	1x3/2x8	1x4	98M2516-2x3	98M2516-1x3/2x8	98M2516-1x4
		2x4	4x4	6x4	98M2516-2x4	98M2516-4x4	98M2516-6x4
		1x6/1x7S	1x6/1x7,5/1x7S	1x8/1x6	98M2516-1x6/1x7S	98M2516-1x6/1x7,5/1x7S	98M2516-1x8/1x6
		2x6	2x6/1x7	4x6	98M2516-2x6	98M2516-2x6/1x7	98M2516-4x6
		3x7	2x7,5	2x8	98M2516-3x7	98M2516-2x7,5	98M2516-2x8
M32/Pg21	25	21x2	8x3	6x4	98M3221-21x2	98M3221-8x3	98M3221-6x4
		8x4	2x4,5	2x4,5/1x13	98M3221-8x4	98M3221-2x4,5	98M3221-2x4,5/1x13
		2x5	2x5/1x3,2/2x5S/1x3,2S		98M3221-2x5	98M3221-2x5/1x3,2/2x5S/1x3,2S	
		4x5	4x5/4x5S	4x6	98M3221-4x5	98M3221-4x5/4x5S	98M3221-4x6
		4x6/3x6S	4x6,5/1x6,5S	6x6,5	98M3221-4x6/3x6S	98M3221-4x6,5/1x6,5S	98M3221-6x6,5
		1x7/1x10,5	2x7/3x7S	3x7	98M3221-1x7/1x10,5	98M3221-2x7/3x7S	98M3221-3x7
		2x8	4x8	1x8,5/1x12	98M3221-2x8	98M3221-4x8	98M3221-1x8,5/1x12
		2x9	2x9/1x6	3x9	98M3221-2x9	98M3221-2x9/1x6	98M3221-3x9
M40/Pg29	10	12x5,3	10x6	4x6,5/4x6,5S	98M4029-12x5,3	98M4029-10x6	98M4029-4x6,5/4x6,5S
		6x6	6x8	7x7	98M4029-6x6	98M4029-6x8	98M4029-7x7
		1x9/1x10	1x9/1x10/1x11	4x9	98M4029-1x9/1x10	98M4029-1x9/1x10/1x11	98M4029-4x9
		5x9	4x10	5x10	98M4029-5x9	98M4029-4x10	98M4029-5x10
		2x11			98M4029-2x11		

## wafi-Wadi metrisch

Matchcode: MS-KV-wafi-Wadi-metrisch

Kabelverschraubungen aus Messing vernickelt, metrisch mit Zugentlastung, konischem Einschnittring und O-Ring.

Cable glands watertight in metric, brass nickel-plated, with hexagonal lowerpart, central-acting relief of traction and O-ring.



### Technische Daten

**IP** Schutzart IP 68 mit Dichtung: Neoprene

**°C** Einsatztemperatur -40 °C bis 130 °C

Gewinde Thread Ø mm	SW AF mm	Klemmbereich Clamping Range Ø mm	Gesamtlänge Total Length mm	Gewindelänge Length of Thread mm	VE Unit of Package	Bestell-Nr. Ref. Number
M16 x 1,5	21	6 - 9	20	6	100	72M16
M20 x 1,5	24	8 - 13	24	6,5	100	72M20
M25 x 1,5	32	12 - 19	33	8	50	72M25
M32 x 1,5	40	16 - 27	38	8	25	72M32

Ihre Notizen  
Your Notes

---

---

---

---

---

---

---

---

---

---

---

---

## SPRINT Kabelverschraubung / Sprint Cable gland

Matchcode: Ms-KV-Sprint-metrisch

**Material** Verschraubung Messing vernickelt, Klemmkäfig Polyamid, Dichtung EPDM

**Ausstattung** Optimale Abdichtung und Zugentlastung durch patentiertes Lamellensystem. Abdichtung am Gehäuse durch zusätzlichen EPDM O-Ring. Gleiche Dichtbereiche und Schlüsselweiten für alle SPRINT-Verschraubungen. Lieferbar mit Reduzierdichteinsatz.

**Material** Cable gland brass nickel-plated, Clamping cage polyamide, Gasket EPDM

**Equipment** Maximum traction relief through patent lamella, Seal-tight to enclosure rack through additional EPDM sealing ring, same sealing range and key width on all SPRINT glands also available with reduction insert, multiple sealing insert and dust protection gasket.



### Technische Daten

**IP** Gemäß EN 60 529, IP 68 bis 5 bar (30min.)  
Gemäß DIN 40050-T9, IP 69K

**°C** Einsatztemperatur -40 °C bis 100 °C  
kurzzeitig bis ca. 120 °C

**GL** **UL** **PG**

Gewinde Thread Ø mm	Klemmbereich Ø mm	SW mm	Gesamtlänge mm	Gewindelänge mm	VE Unit of Package	Bestell-Nr. Ref. Number
M 12 x 1,5	3 - 7	16	23-30	5	50	73M12
M 16 x 1,5	4,5 - 10	20	26-34	5	50	73M16
M 20 x 1,5	6 - 13	24	29-37	6	50	73M20
M 25 x 1,5	9 - 17	29	33-42	7	50	73M25
M 32 x 1,5	13 - 21	36	36-44	8	25	73M32
M 40 x 1,5	16 - 28	46	44-55	8	10	73M40
M 50 x 1,5	21 - 35	55	51-62	9	10	73M50
M 63 x 1,5	34 - 48	68	56-67	10	10	73M63
M 75 x 1,5	48 - 62	82	67-81	12	1	73M75



Alle Sprint Kabelverschraubungen für Einsatztemperatur -60 °C bis 100 °C lieferbar.

Matchcode: Ms-KV-L-Sprint-metrisch

dgl., jedoch mit langem Anschlussgewinde

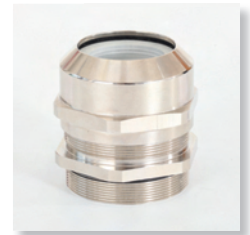
dito, but with long connecting thread.

M 12 x 1,5	3 - 7	16	30-37	12	50	73M12L
M 16 x 1,5	4,5 - 10	20	33-41	12	50	73M16L
M 20 x 1,5	6 - 13	24	35-43	12	50	73M20L
M 25 x 1,5	9 - 17	29	38-47	12	50	73M25L
M 32 x 1,5	13 - 21	36	43-51	15	25	73M32L
M 40 x 1,5	16 - 28	46	51-62	15	10	73M40L
M 50 x 1,5	21 - 35	55	57-68	15	10	73M50L
M 63 x 1,5	34 - 48	68	61-72	15	10	73M63L

## SPRINT EMV mit Schirmkontakt durch Konusringe DIN 89345

Matchcode: MS-KV-Sprint-EMV-metrisch

Material	Verschraubung Messing vernickelt, Klemmkäfig Polyamid, Dichtung EPDM
Ausstattung	EMV-Verschraubung mit Konusringen als Schirmkontaktierung, Rundum dauerhafte Kontaktierung des Schirmgeflechts, Optimale Abdichtung und Zugentlastung durch patentiertes Lamellensystem. Abdichtung am Gehäuse durch zusätzlichen EPDM O-Ring. Gleiche Dichtbereiche und Schlüsselweiten für alle SPRINT-Verschraubungen.
Material	Cable gland brass nickel-plated, Clamping cage polyamide, Gasket EPDM
Equipment	EMC gland with cable shield insert (Patent pending), All around continous EMC protection due to EMC cones, Maximum traction relief through patent lamella, Seal-tight to enclosure rack through additional EPDM sealing ring, same sealing range and key width on all SPRINT glands also available with reduction insert, multiple sealing insert and dust protection gasket.



### Technische Daten



Gemäß EN 60 529, IP 68 bis 5 bar(30min.)  
Gemäß DIN 89345 IP 69K



Einsatztemperatur -40 °C bis 100 °C  
kurzzeitig bis ca. 120 °C



Gewinde Thread ø mm	Klemmbereich ø mm	Kabel unter Schirm ø mm	SW mm	Gesamtlänge mm	Gewindelänge mm	VE Unit of Package	Bestell-Nr. Ref. Number
M 12 x 1,5	3 - 7	5	16	23-30	5	50	73M12EMVK
M 16 x 1,5	4,5 - 10	7,5	20	26-34	5	50	73M16EMVK
M 20 x 1,5	6 - 13	9,5	24	29-37	6	50	73M20EMVK
M 25 x 1,5	9 - 17	14,5	29	33-42	7	50	73M25EMVK
M 32 x 1,5	13 - 21	20	36	36-44	8	25	73M32EMVK
M 40 x 1,5	16 - 28	26	46	44-55	8	10	73M40EMVK
M 50 x 1,5	21 - 35	33	55	51-62	9	10	73M50EMVK
M 63 x 1,5	34 - 48	45	68	56-67	10	10	73M63EMVK
M 75 x 1,5	48 - 62	58	82	67-81	12	1	73M75EMVK

## SPRINT Reduzierdichteinsätze / SPRINT reduction sealing inserts

Matchcode: D-Sprint-metrisch

Material EPDM  
Farbe Schwarz, ähnlich RAL 9005  
Ausstattung Mehr Flexibilität durch erweiterten Klemmbereich

Material EPDM  
Colour Black  
Equipment More flexibility through a greater clamping range Suitable for all SPRINT glands



### Technische Daten

**IP** Gemäß EN 60529 Schutzart IP 68 **°C** Einsatztemperatur -40 °C bis 100 °C, kurzzeitig bis ca. 120 °C

Gewinde Thread ø mm	Klemmbereich ø mm	VE Unit of Package	Bestell-Nr. Ref. Number
M 12 x 1,5	1 - 3	50	73M12R-D
M 16 x 1,5	2 - 6	50	73M16R-D
M 20 x 1,5	4 - 8	50	73M20R-D
M 25 x 1,5	7 - 12	25	73M25R-D
M 32 x 1,5	9 - 14	25	73M32R-D
M 40 x 1,5	12 - 20	10	73M40R-D
M 50 x 1,5	16 - 25	10	73M50R-D
M 63 x 1,5	28 - 38	10	73M63R-D

## SPRINT Mehrfachdichtungen / SPRINT multiple sealing inserts

Matchcode: D-Sprint-metrisch

Material Thermoplastisches Elastomer, Farbe Schwarz, ähnlich RAL 9005  
Ausstattung Für den Einsatz mehrerer Leitungen in einer Verschraubung, passend für alle SPRINT-Verschraubungen.

Material Thermoplastic Elastomer, Colour Black, like RAL 9005  
Equipment For several single cables to pass through, suitable for all SPRINT glands

### Technische Daten

**IP** Schutzart IP 66 **°C** Einsatztemperatur -40 °C bis 100 °C, kurzzeitig bis ca. 120 °C

Gewinde Thread ø mm	Klemmbereich ø mm	VE Unit of Package	Bestell-Nr. Ref. Number
M 12 x 1,5	4 x 0 - 2,0	25	73M12M1-D
M 16 x 1,5	2 x 2,0 - 4,0	25	73M16M1-D
M 20 x 1,5	3 x 2,5 - 4,0	25	73M20M1-D
M 25 x 1,5	3 x 5,0 - 7,0	25	73M25M1-D
M 25 x 1,5	4 x 5,0 - 6,0	25	73M25M2-D
M 32 x 1,5	4 x 3,5 - 7,0	25	73M32M1-D
M 32 x 1,5	6 x 4,0 - 6,0	25	73M32M2-D
M 40 x 1,5	7 x 5,0 - 7,0	25	73M40M1-D
M 40 x 1,5	8 x 4,0 - 6,0	25	73M40M2-D
M 50 x 1,5	9 x 6,0 - 8,0	25	73M50M1-D
M 63 x 1,5	3 x 5,0 - 9,0	25	73M63M1-D



Weitere Dichteinsätze auf Anfrage